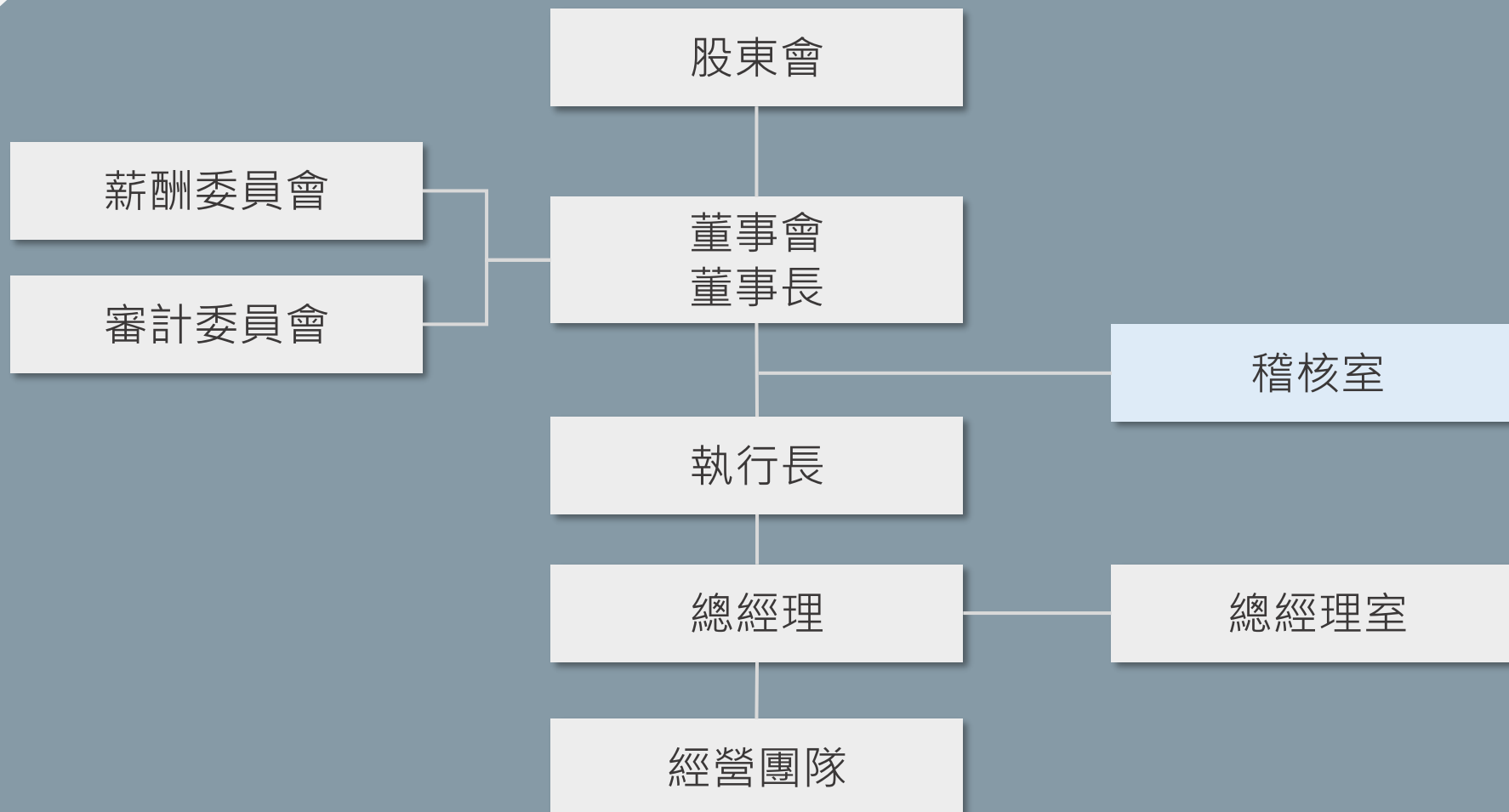


組織架構



組織架構

本公司稽核室為一獨立單位，隸屬董事會，設置稽核主管1人。內部稽核主管之任免，應經審計委員會同意，並提董事會決議。

■ 目的

協助董事會及經理人檢查及覆核內部控制制度之缺失及衡量營運之效果及效率，並適時提供改進建議，以確保內部控制制度得以持續有效實施及作為檢討修正內部控制制度之依據。